

Lea y conserve este documento para futuras consultas.

## SOPORTE FIJO PARA TV LCD/PLASMA

### 1. Ficha técnica

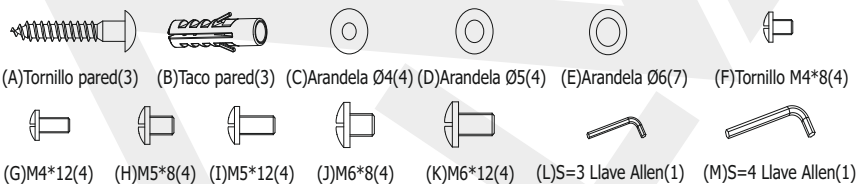
Peso: 1.1kg; Pulgadas del televisor: 19"-28"; Capacidad máxima: 15kg;  
 Ángulo ajustable: +/- 30° en cualquier dirección, rotación 360°;  
 Distancia desde la pared: 74-235mm; Material: acero y aluminio; Vesa: 75x75/100x100

### 2. Piezas para su instalación

Por favor, compruebe que la caja contiene todas las piezas que se detallan a continuación.

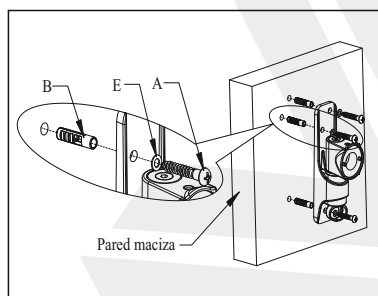
No utilice piezas defectuosas ni sustituya piezas con otras especificaciones diferentes.

Nota: una incorrecta instalación puede provocar daños.



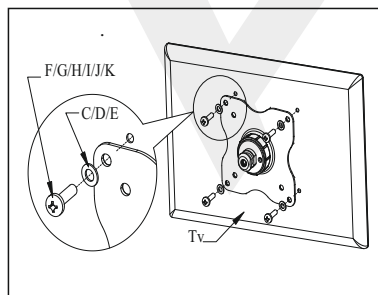
### 3. Instrucciones de instalación y funcionamiento

**Nota: por favor lea las instrucciones detenidamente antes de la instalación.**



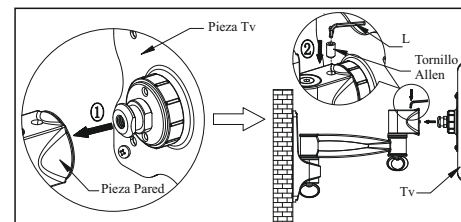
#### Paso 1:

Montaje pensado para pared de ladrillo, hormigón o piedra. Utilice la pieza de pared como plantilla y el nivel de burbuja para asegurar que está nivelada. Marque tres agujeros para los tornillos tal y como se muestra en el dibujo. Realice un taladro de unos 50mm de profundidad con una broca de 8mm. Introduzca los tacos. Después, instale la pieza en la pared utilizando los tornillos (A) y las arandelas grandes de 6mm (E). Preste especial atención a la pared si es tipo hueca, y adecue la instalación a ella.



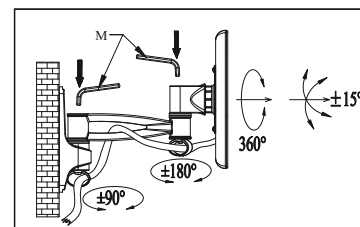
#### Paso 2:

Instale la pieza del televisor en la parte trasera de éste. escoja cuatro tornillos adecuados y colóquelos en los agujeros de la parte trasera del televisor. La pieza del televisor debe ser montada simétricamente y equitativamente en la parte trasera del televisor.



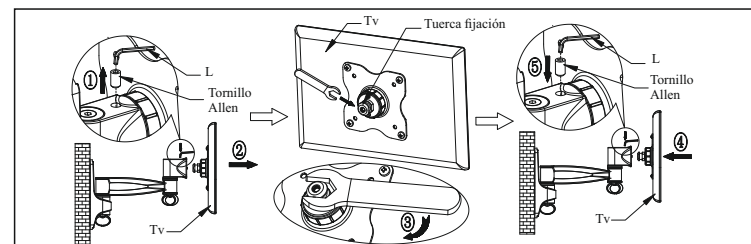
#### Paso 3:

Levante el televisor con la ayuda de dos personas. Una ambas piezas como se muestra en la imagen. Después utilice la llave Allen S=3 (L) para apretar el tornillo superior firmemente como se ve en el dibujo.



#### Paso 4:

Ajuste la posición y el ángulo del panel del televisor para su correcta visión. Utilizando la llave inglesa S=4 (M) afloje los tornillos antes de ajustar el ángulo de visión, y apriete firmemente los tornillos después de su ajuste. Mientras lo esté ajustando, por favor tenga cuidado de sus manos para evitar cortarse.



#### Paso 5:

Para cambiar el ángulo de visión o para dar la vuelta a la pantalla, retire la pantalla aflojando el tornillo superior (1) con la llave Allen S=3 (L). Afloje la tuerca de seguridad posterior y luego la tuerca de fijación que afloja la rótula. Escoja la inclinación deseada y apriete ambas tuercas otra vez (3). Vuelva a colocar la pantalla y el tornillo Allen. Asegúrese que la pantalla no se mueve antes de terminar la instalación y repase el apriete de todos los tornillos. No deje tornillos o tuercas sin apretar. Pueden producirse accidentes.

#### Observaciones:

- (1) Elija el lugar adecuado para instalar la lámina de pared. Los brazos deben estar instalados en un pared de hormigón sólida. Asegúrese que la pared puede soportar 140kg de peso.
- (2) Los usuarios deben revisar y mantener en buen estado el producto de acuerdo con el uso del mismo con el fin de asegurar que el televisor funciona con normalidad, sin peligro y con seguridad. Por favor, limpie las piezas unidas con un trapo seco periódicamente. No utilice el soporte en un ambiente húmedo. Por favor, verifique una vez cada dos meses si todos los tornillos son seguros o no.
- (3) Recomendado para TV de 19" a 28" pudiendo ser válido para otros tamaños siempre que coincida el VESA y el peso no exceda de 15Kg.